



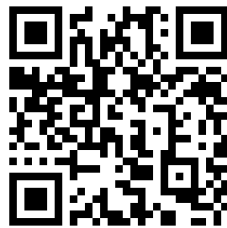
Intresserad av att vara med i vårt arbete? Vi lämnar synpunkter på bland annat reservatsbildningar, detaljplaner och vindkraftbyggen, ordnar föreläsare och vandringar. Styrelsen tar gärna emot synpunkter och förslag till våra program. På vår hemsida finner du mer information om föreningen:

[www.saffle.naturskyddsforeningen.se](http://www.saffle.naturskyddsforeningen.se)

Vi har även en facebookside där du kan hålla dig uppdaterad på vad som händer. Sök på Naturskyddsföreningen i Säftele så hittar du oss!



Kanske möter vi en Gulspurv vid stadsvandringen den 28 januari.



QR-kod till hemsida



QR-kod till facebookside

För mer information och frågor:  
ordf. Kjell Carlsson  
tel. 0706-126 122

**Vi ses!**



### Välkomna till Naturskyddsföreningen i Säftele!

Naturskyddsföreningen är en partipolitiskt och religiöst obunden förening för naturskydd och miljövard.

Naturskyddsföreningen ska:

- verka för att hos människor väcka och underhålla känslan för naturen och dess värden,
- verka för att människans samhälle och verksamhet anpassas efter naturens förutsättningar,
- väcka opinion och påverka beslut rörande naturskydd och miljövard samt verka för skydd och vård av värdefull natur.

Inget krav på medlemskap finns för att medverka vid våra aktiviteter, men vi ser gärna nya medlemmar i vår förening. Medlemmar täcks dessutom av försäkring vid aktiviteterna. Alla aktiviteter är kostnadsfria om inget annat anges.

Vid vandringar tas lämpliga kläder o skor på och givetvis tar vi en fikapaus eller två. Så packa matsäcken, kikaren och kanske kameran och kom med på våra utflykter!



Värens utflykt till Hösåsklätten.



Buteruds naturreservat, Häverud.

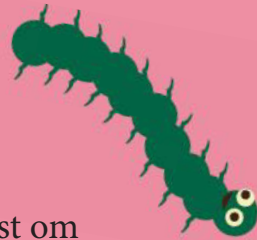
# Höstprogram 2016

## September

### Gillertjärn - en pärla mitt i skogen!

Söndag 11 september

Gillertjärn är ett litet naturreservat 7 km nordväst om Långserud. Tjärnet ligger som ett svart öga i skogen omgiven av frodig växtlighet. Området är känt för sin rika förekomst av idegran.



Från parkeringen är det ca. 1,5 km vandring fram till tjärnet. Ta med matsäck för en liten pausfika!  
**Samling kl. 10:00 vid Medborgarhuset.**

## Oktober

### Natur- och fågelfotograf

Anders Hanson visar

### bilder på Silvenska

Tisdag 18 oktober

Anders Hanson är känd för sina Djur & Natur-sidor i NWT. Det blir fågelbilder från när och fjärran. Förutom Sverige även bilder från Sydafrika, Costa Rica med flera platser.

**Lilla hallen,  
Silvenska villan  
kl. 18.00**



## November

### Studiebesök hos Werm-lands mejeri i Nysäter

Lördag 12 november  
kl. 10.00– 11.30

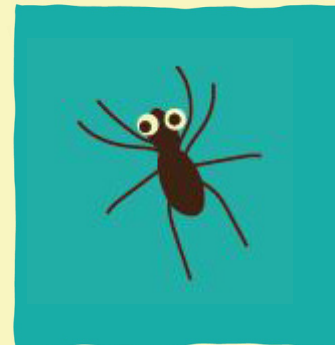
Vi får en förevisning av deras småskaliga produktion av mjölk från lokala gårdar.  
**Samling kl. 09.30 vid  
Medborgarhuset.**

## Oktober

### Vandring på Kroppefjäll i höstfärger!

Söndag 9 oktober

Kroppefjäll i Dalsland är en högplatå med sjöar, myrar och skogar som ger känsla av riktig vildmark. Naturen är näringsfattig barrskog med mossor och blåbärsris, lavbekladda hållmarker, samt myrmarker och tjärnar. Ett system av stigar underlättar vandring i området. Stövlar eller kängor rekommenderas. Det blir en heldagsutflykt. Vandring ca 6 km. Ta med matsäck för två raster. Även lite extra vatten är bra.  
**Samling kl. 09:00 vid Medborgarhuset.**



## Januari 2017

### Stadsnära fåglar vintertid

Lördag 28 januari

Vi gör en promenad i Säffle stadsmiljö, i stadens parker och längs kanalen och älven för att se vilka fåglar som finns kvar här vintertid. Ta gärna med kikare om du har.

**Samling kl. 10.00 vid  
Medborgarhuset**

